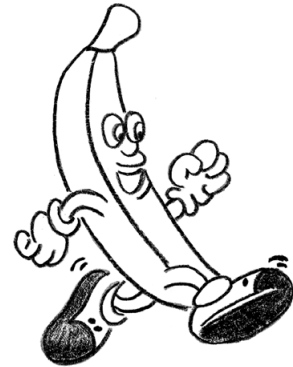


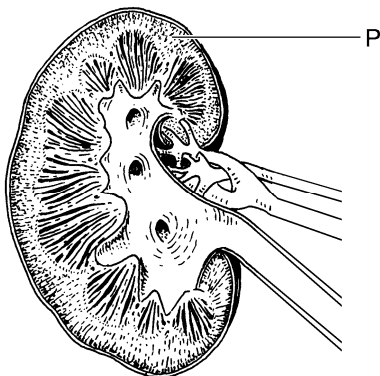
Gaan met die banaan

In de tabel staan gegevens over de voedingswaarde van bananen.

| banaan (per 100 gram) | |
|---------------------------------|-----------|
| energie | 400 kJ |
| eiwitten | 1,0 gram |
| koolhydraten (zetmeel, glucose) | 20,0 gram |
| water | 74,0 gram |
| voedingsvezels | 2,0 gram |
| overige voedingsstoffen | 3,0 gram |



- 1p 20 In de tabel ontbreken de gegevens van een groep voedingsstoffen die als brandstof kunnen dienen.
→ Welke groep ontbreekt?
- 1p 21 Bananen bevatten voedingsvezels.
→ Leg uit wat de gunstige invloed is van voedingsvezels op het verteringskanaal.
- 1p 22 Ali druppelt wat jodium op een stukje banaan. De jodium geeft een blauwzwarte verkleuring.
→ Geef de naam van de voedingsstof die Ali hiermee aantoonst in de banaan.
- 1p 23 Bananen bevatten veel kalium. Een teveel aan kalium in het bloed wordt door de nieren uitgescheiden. Deel P in de afbeelding geeft een deel van de nier aan dat betrokken is bij die uitscheiding.



Hoe heet deel P?

- A nierbekken
- B niermerg
- C nierschors